

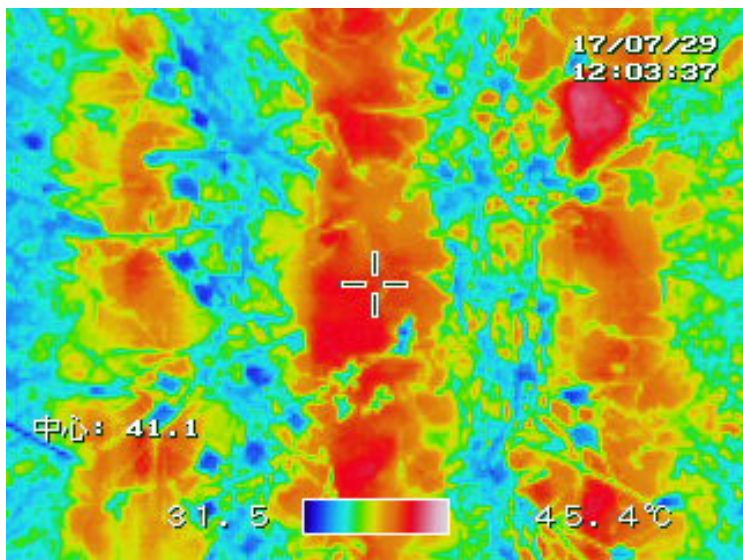
## 柏木 純一 「コムギの収量における干ばつ抵抗性改善」

農学研究院基礎研究部門・作物学研究室

email: [jkashi@res.agr.hokudai.ac.jp](mailto:jkashi@res.agr.hokudai.ac.jp) 内線: 3878

研究室HP: <http://lab.agr.hokudai.ac.jp/botagr/sakumotsu/kashiwagi.htm>

出身地 大阪府



### 直上からのコムギ群落の熱画像

青で示されているのがコムギ植物体. 濃い青は温度が低い部分を示す. 穂の温度が低いことがわかる. 赤の部分は地表面を示している

### コムギ群落の熱画像に基づく水ストレスの評価

- 迅速な評価→多系統の調査が可能
- 群落の測定→生産現場レベルでの調査

- 水ストレス回避能力に優れたコムギ系統の効率的な選抜
- 選抜系統を用いた水ストレス回避メカニズムの解明

干ばつ抵抗性に優れたコムギの育成を通じて、世界の食糧問題に貢献したいと考えています！

### <社会実装への可能性> (3点以内)

土壌水分吸収(=旱魃抵抗性)に優れた遺伝資源の選抜

土壌水分吸収(=旱魃抵抗性)を改善する有用形質の特定

干ばつ抵抗性に優れたコムギの育成